

# Zonenplan

Situation 1 : 5000

Von der Gemeindeversammlung festgesetzt am: 1. November 2008  
30. Mai 2008

Namens der Gemeindeversammlung,  
Der Präsident: Der Schreiber:

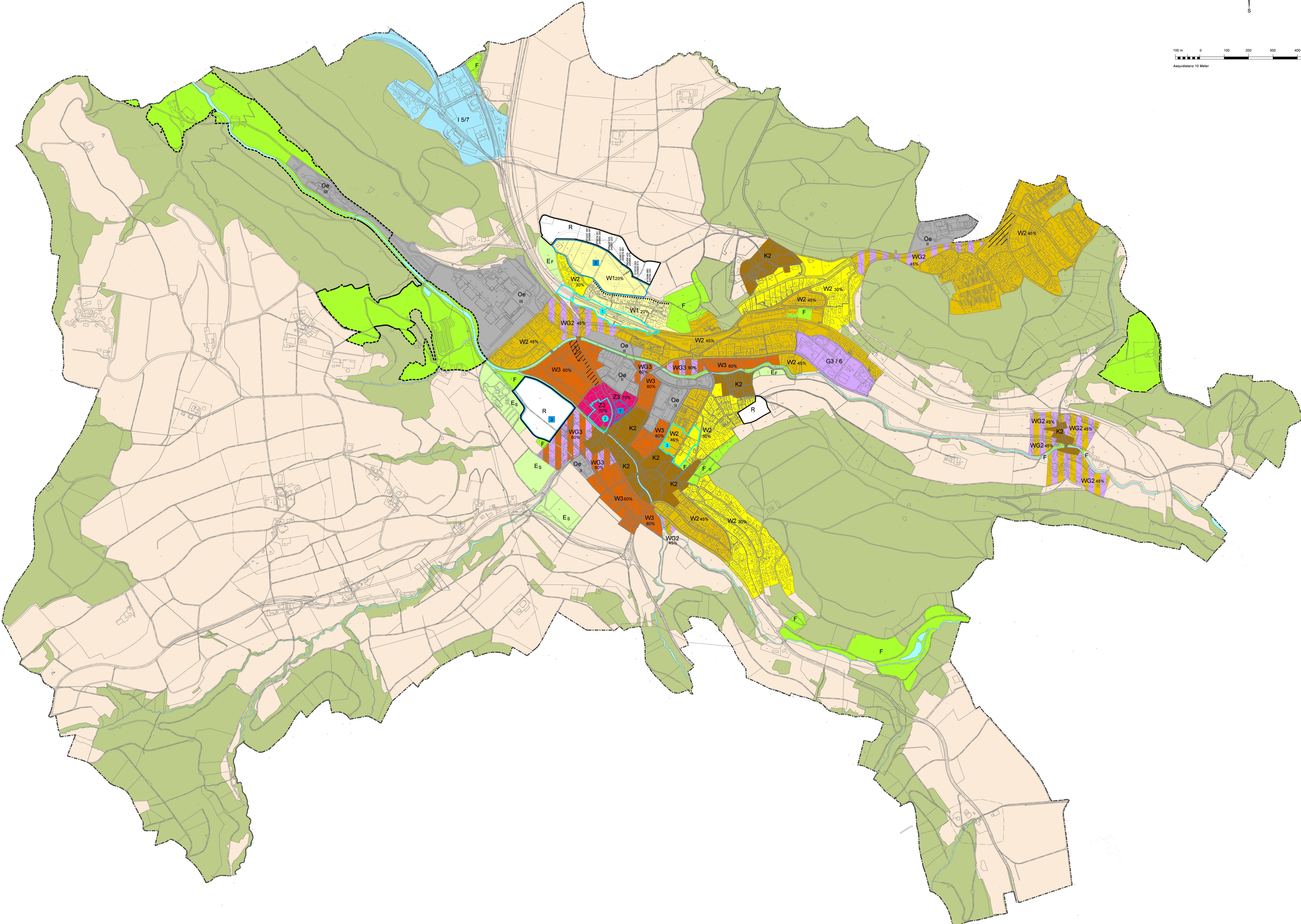
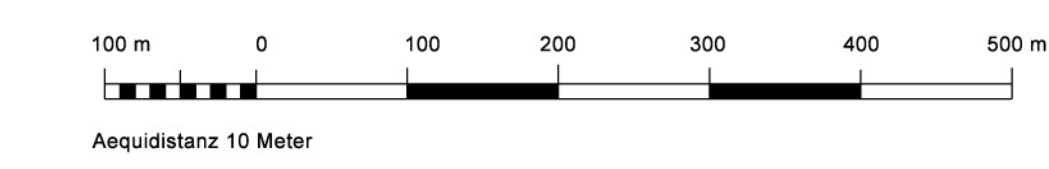
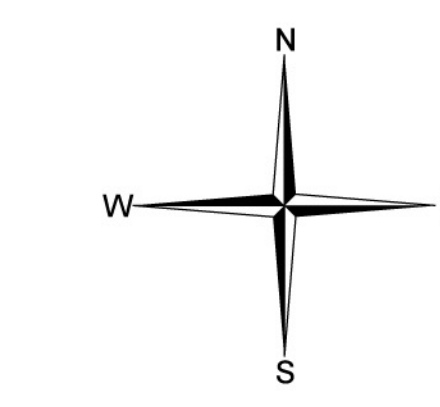
Von der Baudirektion  
genehmigt am: 15. Juni 2007  
Ergänzung am: 10. Oktober 2008

BDV Nr. 91 / 2007  
BDV Nr. 113 / 2008

Für die Baudirektion:

Verfasser: Ingenieur- und Vermessungsbüro  
SENNHAUSER, WERNER & RAUCH AG  
In der Luberzen 19, 8902 Urdorf

Datum: 7. November 2008



**LEGENDE:**

	K2	Zweigeschossige Kernzone	III
	Z3 / 70%	Dreigeschossige Zentrumzone	III
	W1 / 20%	Eingeschossige Wohnzone	II
	W2 / 30%	Zweigeschossige Wohnzone	II
	W2 / 45%	Zweigeschossige Wohnzone	II
	W3 / 60%	Dreigeschossige Wohnzone	II
	WG2 / 45%	Zweigeschossige Wohnzone mit Gewerbebeileichterung	III
	WG3 / 60%	Dreigeschossige Wohnzone mit Gewerbebeileichterung	III
	G3 / 6	Dreigeschossige Gewerbezone	III
	I5 / 7	Fünfgeschossige Industriezone	IV
	Oe	Dreigeschossige Zone für öffentliche Bauten	siehe Zonenplan
	F	Freihaltezone	siehe Zonenplan
	E	Erholungszone F = Familiengärten S = Sportanlagen	siehe Zonenplan
	R	Reservezone	
		Höhereinstufung der Lärmempfindlichkeitsstufen	
		Aussichtsschutz	
		Gestaltungspflicht	
		Dorfzentrum	
		Amet	
		Zwischetbach	
		Rechtsgültige Gestaltungspläne	
		Bahnhof	
		Zentrum	
		Chiesnade	

**Kantonale und regionale Nutzungszonen**

	Landwirtschaftszone
	Wald
	Freihaltezone (Kanton oder Region)
	Grenze Freihaltezone des Kantons
	Grenze Freihaltezone der Region

**Bodenbedeckung**

	Gewässer
--	----------

Auftrags-Code	A1258034.03	Format	90147	Plan-Nr.	
Rev.	Enstelt.-Datum	Plot-Datum	SB-Z	SB-IPL	Freigabevisum
-	Juni 2005	7.11.2008	Bu	DDu	
A					